



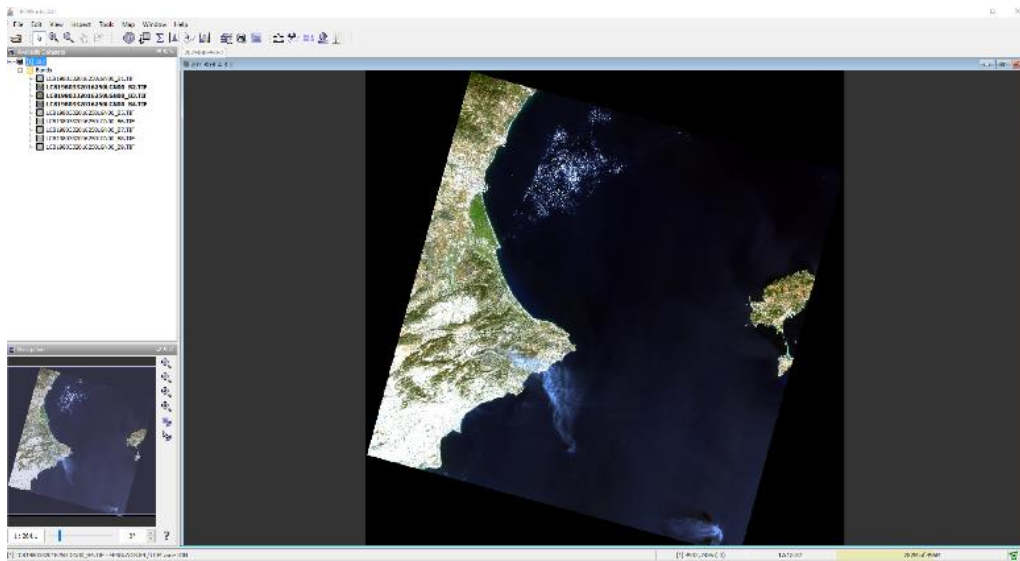
Síguenos....

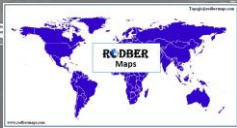
www.rodbermaps.com 

Soluciones Geográficas by RODBERmaps 

@RODmaps 

Guía de instalación del programa LEOWorks4





DESCARGA DE LEOWORKS4

Entramos en la siguiente dirección web <http://leoworks.terrasigna.com/> donde se nos presenta la página de bienvenida del software Leoworks4. Podemos ver en la parte inferior un pequeño cuadro donde nos informa de la descarga. Pulsamos sobre *download*.

Welcome to LEOWorks 4.0 Project Website!

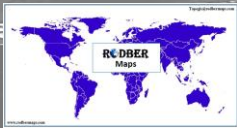
LEOWorks is an educational open source software for inspecting and analyzing satellite images. It represents the main tool for demonstrating Earth Observation techniques within the European Earth Observation Web Site for Secondary Schools - EDUSPACE, belonging to the European Space Agency (ESA). Originally, LEOWorks 3.0 was developed by the EDUSPACE team and used for displaying, analyzing, enhancing and interpreting images from Earth Observation satellites during high school geography classes. TERRASIGNA is developing the new LEOWorks 4.0 version. This new version is developed in Java and will be released under a General Public License (GPL). It will include advanced GIS functionality and optical and SAR image processing. Due to its new features, LEOWorks 4.0 is dedicated both to high schools and universities.

News Latest Updates [New Release of LEOWorks](#)

Download
The current release is 4.0.2339
and is available for the
following platforms:

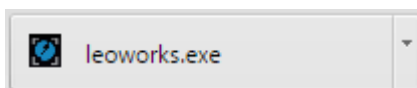
Developer
TERRASIGNA

Accedemos entonces a la página de descarga del programa donde tendremos una breve información sobre el sistema operativo que soporta el programa y otros aspectos vinculados al mismo. Escogemos el válido para nuestro sistema, en mi caso trabajo con Windows 10, pincho sobre *x86 Installer*.

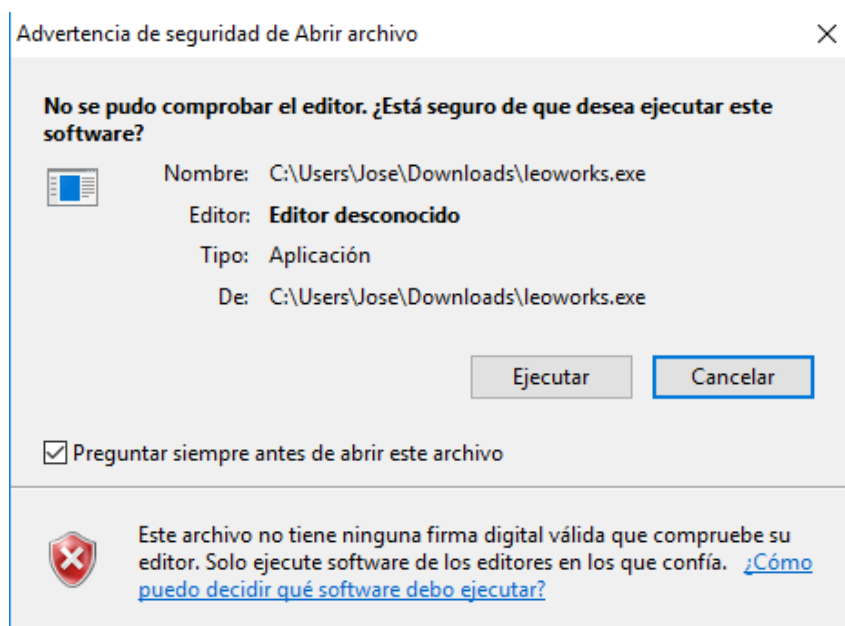


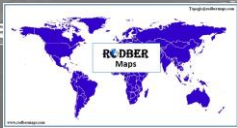
The screenshot shows the LEOWorks website with a navigation bar (Homepage, Library, Download, Support, About) and a main content area. On the left, there are sections for 'Download' (with links for LEOWorks and Sample Data) and 'News' (with links for new releases and a news archive). The main content area features a 'LEOWorks' section stating the current release is 4.0.2339 and is available for Windows (32 & 64Bit), Linux, and Mac OS X. A red box highlights the download links for each platform: 'x86 Installer' and 'Release notes' for Windows, Linux, and Mac OS X. Below this, there are instructions for installing on Mac OS 10.8.2, including a list of steps and terminal commands.

Se pone automáticamente en marcha la descarga del programa. Una vez finaliza la misma, bien desde la carpeta descargas o desde el espacio donde nos ha indicado el progreso de la descarga pinchamos sobre él.

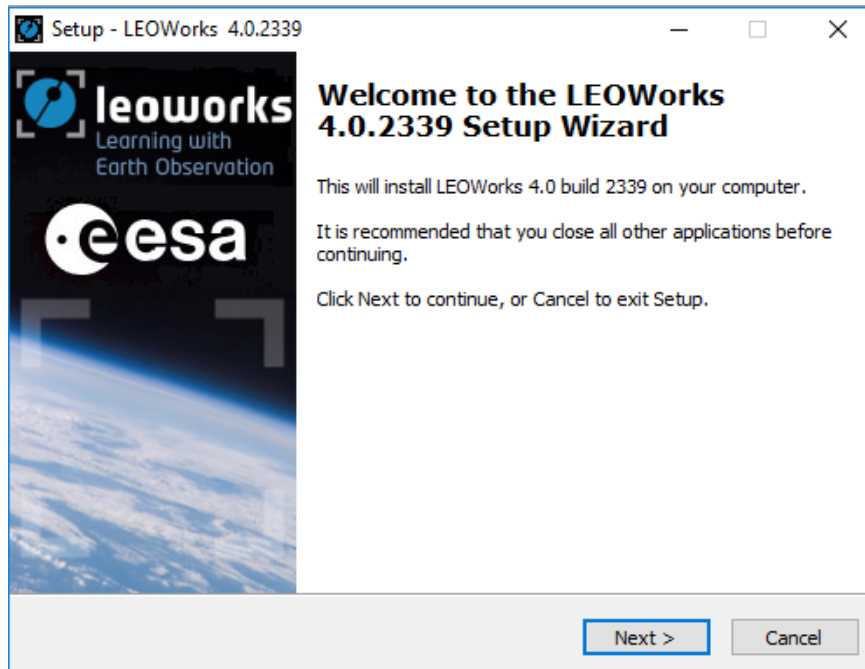


Se nos abre una ventana donde nos pregunta si estamos seguros de ejecutar el programa. Pinchamos *ejecutar* proceder a su instalación.

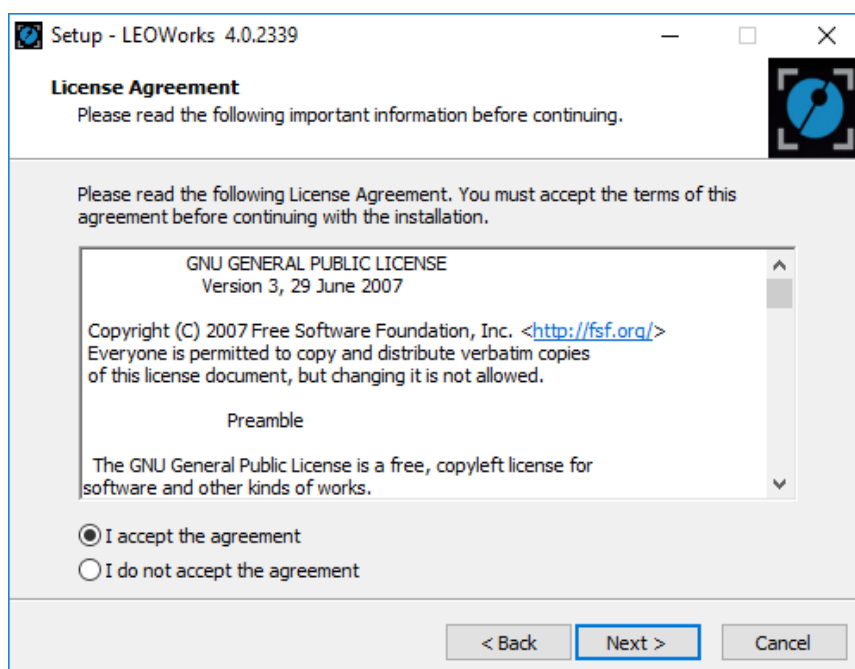


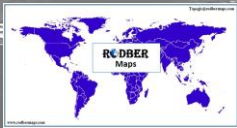


Directamente emerge una nueva ventana donde se nos da la bienvenida a LEOWorks y te avisa de que vas a proceder a instalar el software. Pinchamos sobre *Next*.

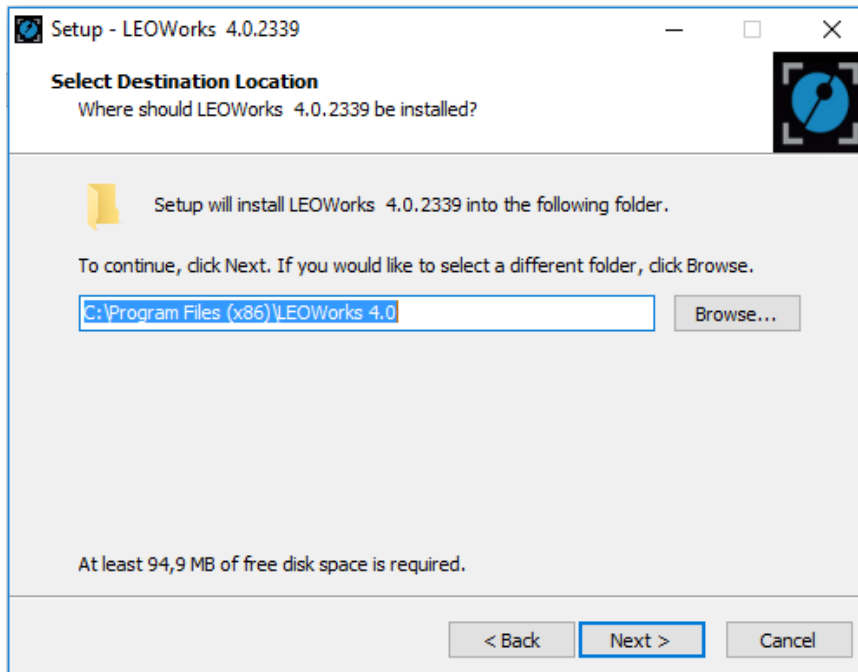


Seguimos las indicaciones pertinentes para proceder a la instalación definitiva. Ahora aparece un cuadro donde tendremos que aceptar el acuerdo de licencia del programa. Clicamos sobre *Next*.

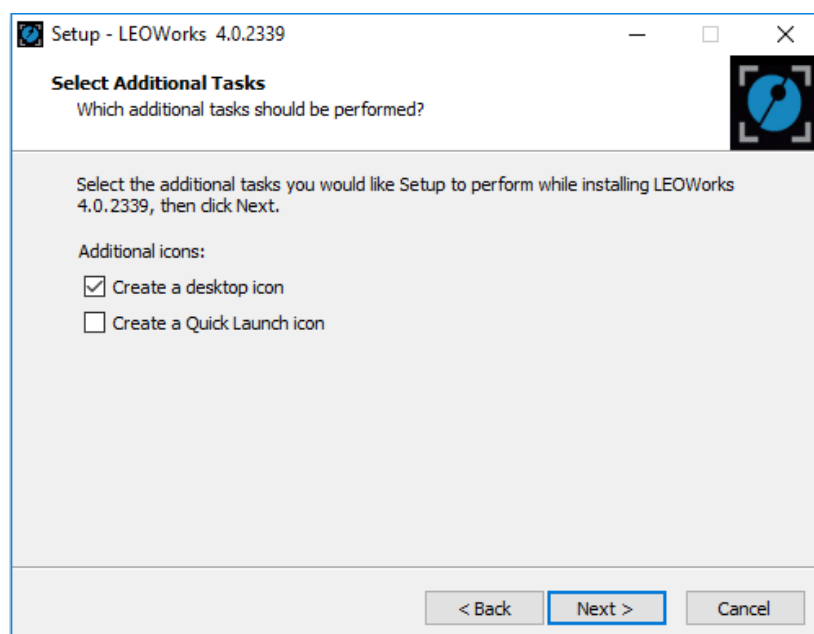




En el siguiente paso vamos a indicar la ruta donde se almacenarán las carpetas y otras aplicaciones y elementos de instalación. Podemos dejar la que viene por defecto perfectamente. Pulsamos *Next*.

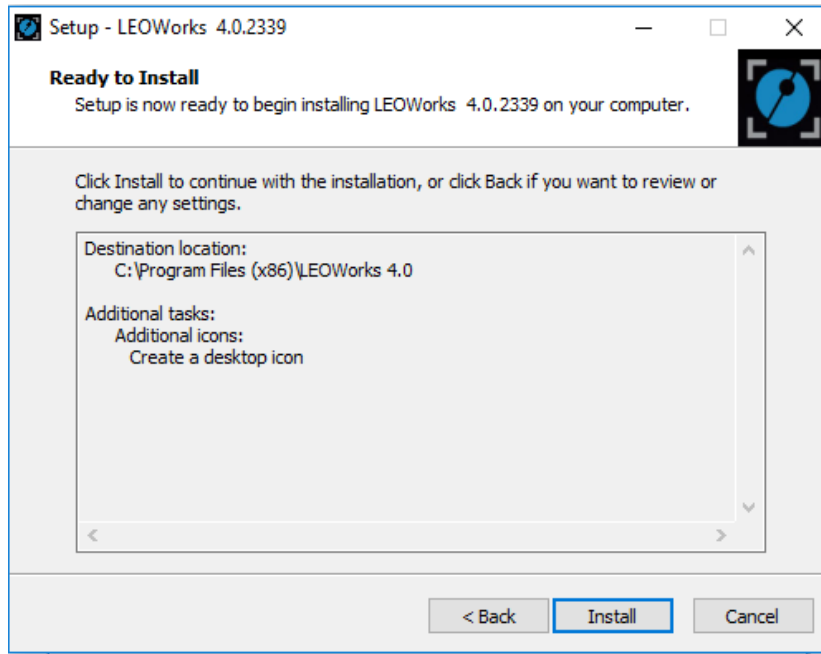


Seleccionamos en esta ocasión los iconos adicionales que se instalarán. Dejamos la opción que viene por defecto y pinchamos en *Next*.

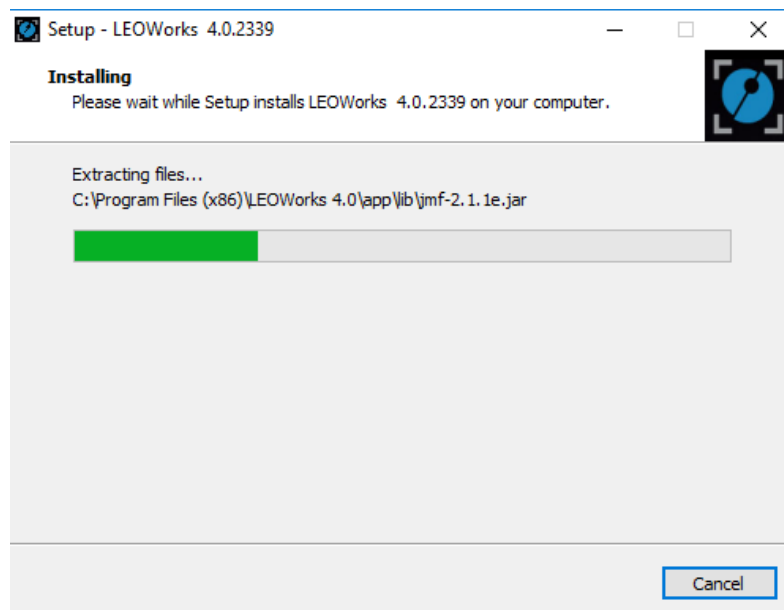




Unos últimos requerimientos antes de proceder a la descarga. Se nos informa de que el programa ya está listo para ser instalado. Clicamos sobre *Install*.



Esperamos a que se complete el proceso de descarga que durará varios minutos.





Una vez se ha completado pinchamos sobre *Finish* y el programa ya estará listo para usarse sin ningún tipo de restricción.

